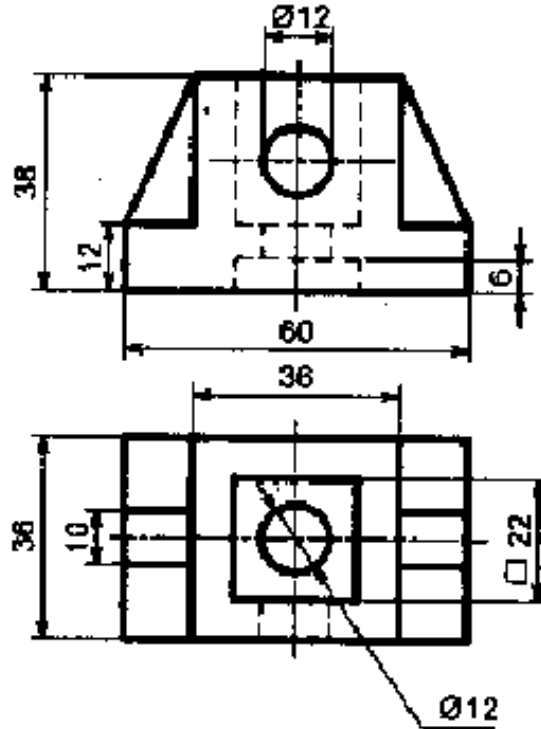
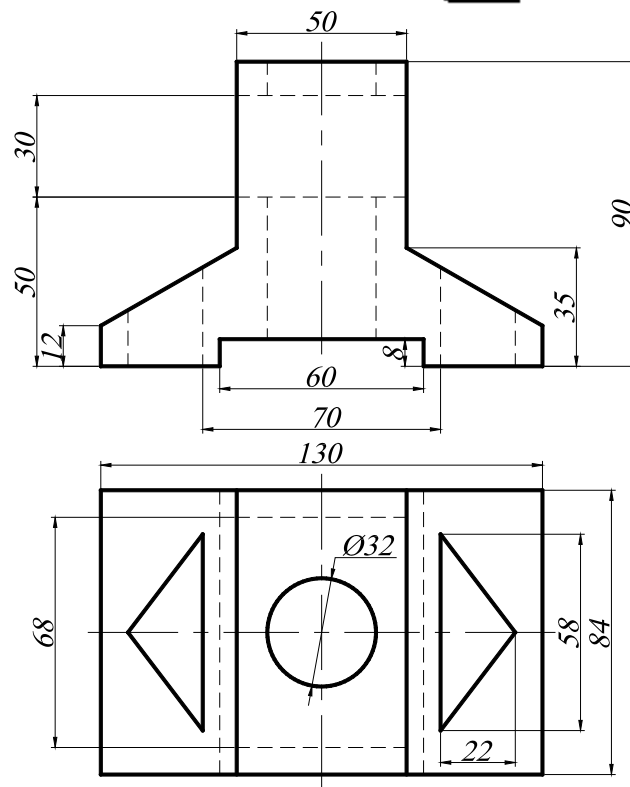


Vẽ lại 2 hình chiếu đã cho có cắt hợp lý. Vẽ hình chiếu thứ 3 và hình trục đo.

2.1.



2.2.



2.3 Vẽ mối ghép ren

- Vẽ lắp ghép hai chi tiết có độ dày $b_1 = 10$ mm và $b_2 = 25$ mm bằng bu long M16 TCVN 1982 – 76 (Tham khảo hình 9.20 trang 183 – Vẽ kỹ thuật cơ khí – tập 1)
- Vẽ mối ghép vít cấy với bề dày chi tiết có lỗ tròn $b = 20$ mm. Vít cấy A1 – M20 TCVN 3608 – 81. (Tham khảo hình 9.21 trang 183 – Vẽ kỹ thuật cơ khí – tập 1)