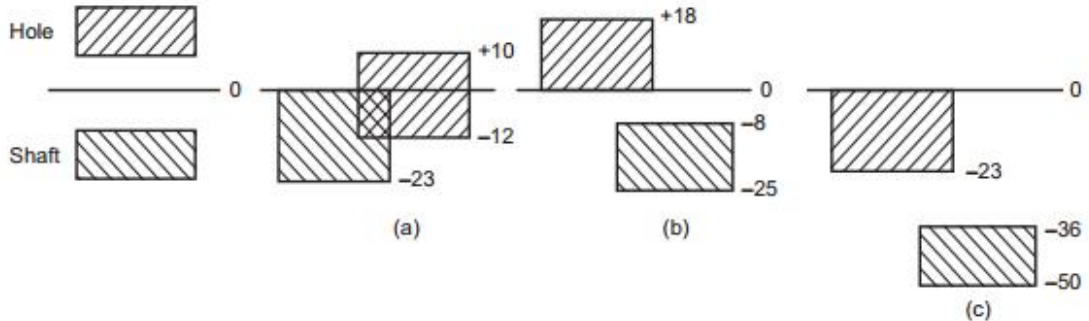


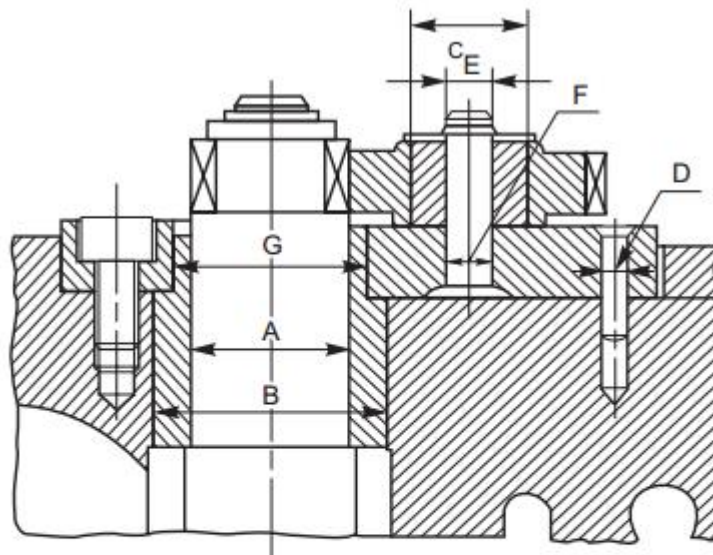
Bài tập 4 – 207122

Bài 5.1. Xác định loại lắp ráp và tính toán độ hở hoặc độ dôi cho các miền dung sai được cho hình ở dưới



Hình 5.1

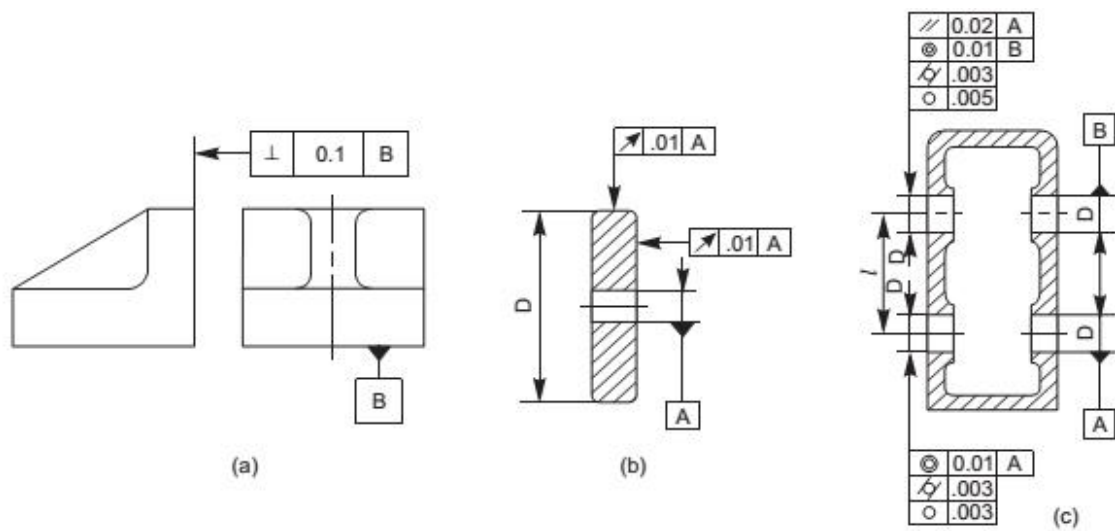
Bài 5.2. Đề xuất loại lắp ghép và ký hiệu chúng lên các kích thước yêu cầu của hình 5.2.



- A – Shaft rotating in bush
- B – Bush fixed in housing
- C – Bush is secured on to the gear
- D – Base plate of the gear unit is secured on to the casting by cylindrical pin
- E – Gear with the bush rotating on to the pin
- F – Pin is secured on to the base plate
- G – Bush with plate

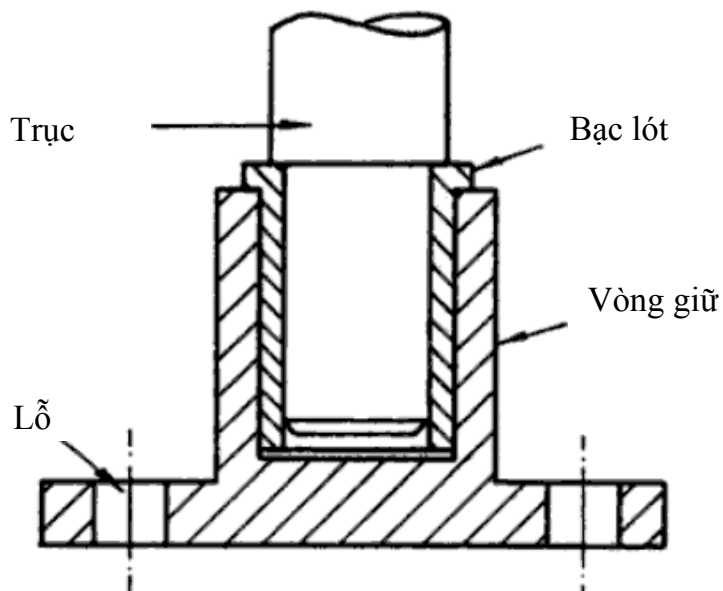
Hình 5.2

Bài 5.3. Vẽ gần đúng hình dạng và các ký hiệu sai lệnh hình dạng, giải thích ý nghĩa của chúng



Hình 5.3

Bài 5.4. Từ bản vẽ lắp của trục, bạc lót và vòng giữ. Chọn các kích thước, dung sai lắp ghép thích hợp.



Hình 5.4